

TEMEL MÜZİK EĞİTİMİ

TME-110

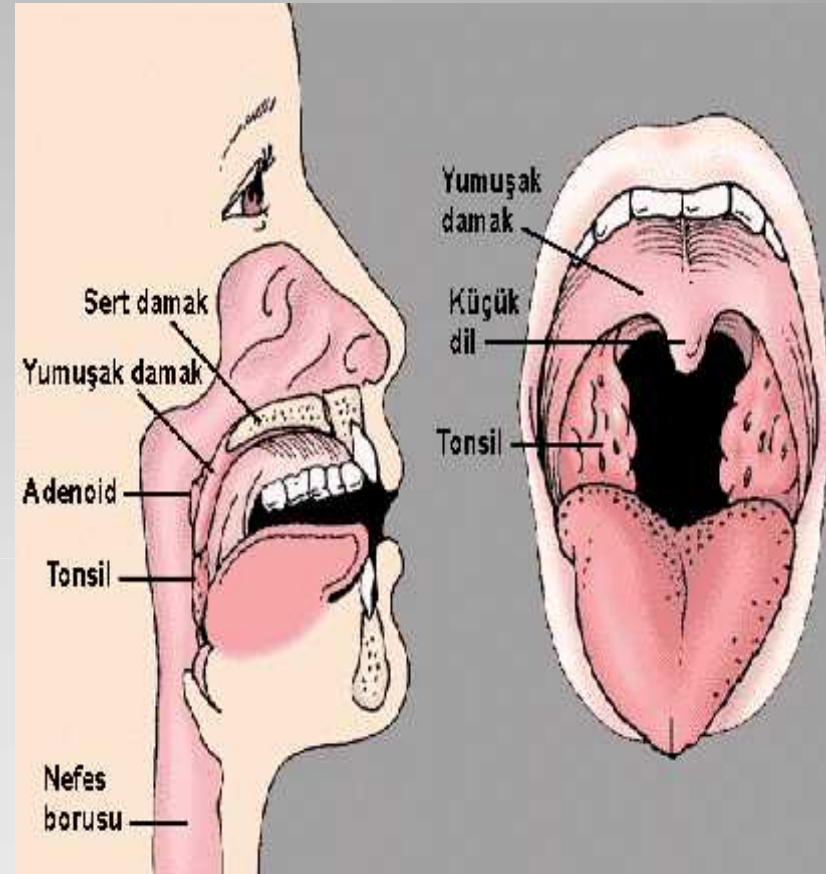
3. HAFTA DERS NOTLARI

- İnsan sesi Tanrı'nın müzik sanatına ve bizlere sunduğu en muhteşem hediyelerden biridir. Eski zamanlarda sadece ayinlerde ve bu gibi dinsel temalarda kullanılan insan sesi daha sonraki zamanlarda, özellikle Rönesans sonrasında din dışı konularda da kullanılmaya başlanmıştır. Operanın doğması ile birlikte solo ses ve arkıcılık büyük bir ustalığa ulaşmıştır. Ses ve söze ilave olarak melodinin katkısı olduysa nicelik, insan sanatını etkileyici bir sanata dönüştürmüştür. Sesin güçlü, niteli ve yüksekliği gırtlak yapısına bağlıdır, bu çeşitlilikler neticesinde birçok sanatçı, bu yetenekleri sayesinde sanatta kendilerine özel bir yer bulmuşlardır. Ses tiplerine ve özelliklerine göre müzik türleri geliştirilmiş, farklı şekilde okuma tarzları meydana gelmiştir. İnsan sesleri incelik ve kalınlık kavramına göre sınıflandırılır, buna göre ses öncelikle kadın ve erkek sesleri olmak üzere ikiye ayrılır. Buna göre en ince sestene başlayarak kalına doğru sıralarsak:



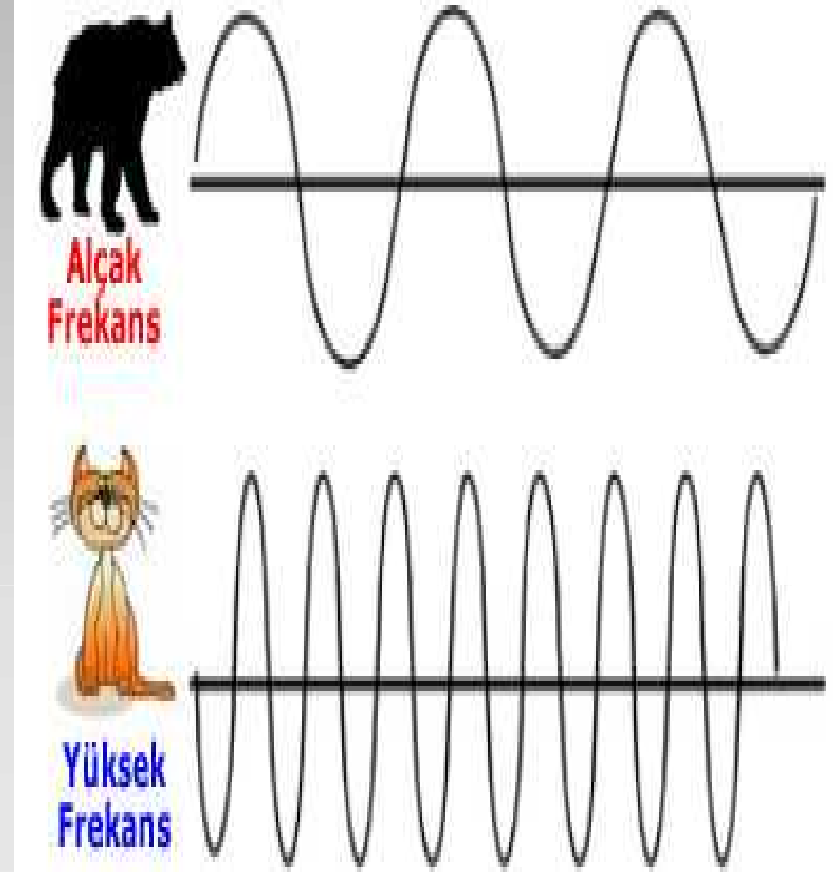
İnsan Sesi

- Ba ta insan olmak üzere bütün omurgalıları ız, akci erler ve ses tellerini kullanarak ses çıkarır. nsanın sesi konu masına, arkı söylemesine, mırıldanmasına, ba ırmasına olanak verir. nsan sesinin olu ması için önce akci erlerden gelen hava soluk borusuna dolar ve buradan dı arı çıkar. Soluk borusunun üst bölümünde gırtlak yer alır. Gırtlakta ses telleri bulunur. Sert lifleri andıran ses telleri tıpkı bir kemanın telleri gibi i görür. Akci erlerden gelen havayla titre ir ve insan sesinin çıkmasını sa larlar. nsanlar gırtlak kasları, a ız, dudak ve di lerinin yardımıyla bu sesleri sözcüklere dönü türürler .



nsan Sesi Nasıl Olu ur ?

- **1. Sesin Yüksekliği**
- **(Pes sesler & Tiz Sesler)**
- Sesin tiz veya pes oluğunu belirlemek için sesin frekansları kullanılır. Bunun hesaplanması için sesin saniyedeki frekansı bulunur. Frekanslar yükseldikçe ses incilir alçaldıkça ses kalınlaşır. Kadın seslerinin frekansı erkek seslerine göre daha yüksektir. Bu durumda kadın sesinin daha ince olduğu ortaya çıkmaktadır.
- İnsan kulağının duyabildiği sesler 20 ile 20.000 frekans arasındaki seslerdir. Müzik için ise kullanılan ses frekans aralıkları 27,5 ile 4186 frekans aralığıdır.



Sesin Özellikleri

- **2. Sesin Gürlü ü**
- **(Desibel Oranı)**
- Sesin gürlü ü titre im geni li ine ba lıdır, titre im geni li ine göre, suya dü en bir damla nasıl dar bir desibel yaratıyorsa, makinalı tüfek sesi o oranda geni bir desibel yaratır.
- Bazı sesler o kadar yüksektir ki bunlar kulakları incitebilir. Ses dalgalarının genli i arttıkça,sesin yüksekli i artar.
- Ses iddeti desibel (dB) cinsinden ölçülür.
- Örnek olarak kulakta bir rahatsızlık yapan sesin iddeti 120 dB'dir.
- Hemen hemen duyulamayacak bir sesin iddeti ise 0 dB'dir.
- Frekansı 30 Hz'den **az ve 15.000 Hz'den fazla** olan seslerin duyulması sesin iddeti ve yüksekli ine ba lıdır.



Sesin Özellikleri

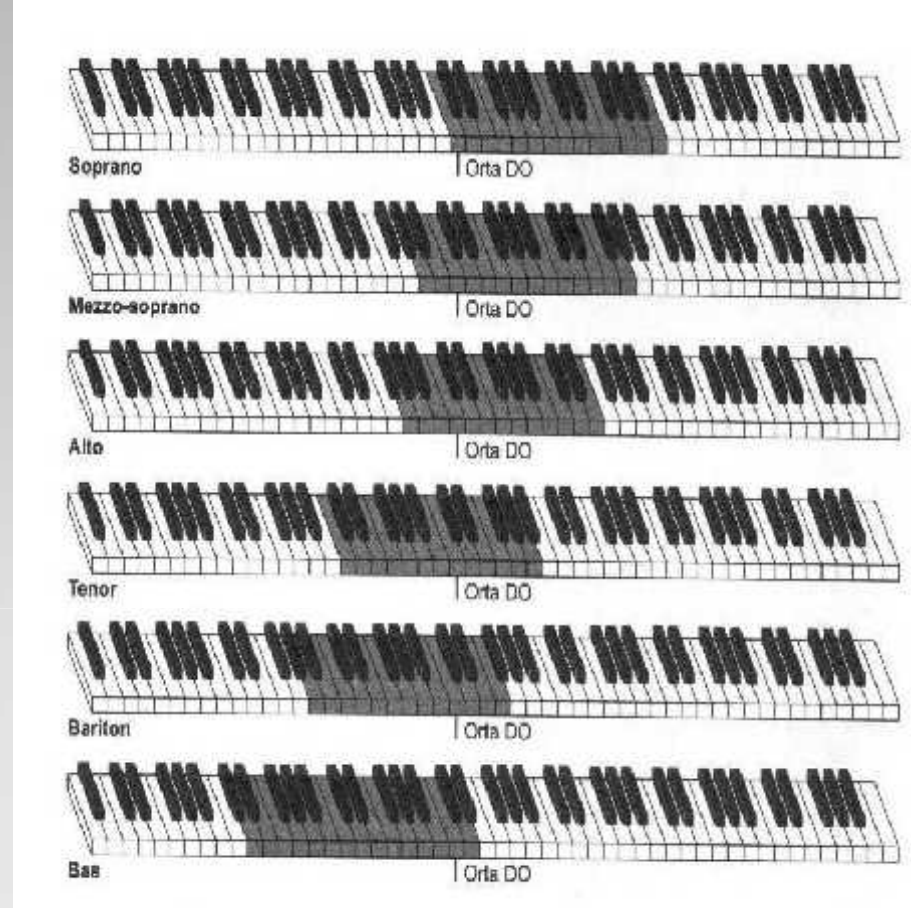
- 3. Sesin Niteli i
- (Sesin Rengi)
- Çocuklu unuzda büyükannenizin evinde kaldı nınızı hayal edin ve bahçedeki kümeste 4 çe it horoz oldu unu.
- Bu horozlardan biri çok de i ik ötüyor olmalı ki siz o her öttü ünde o horozun öttü ünü anlayabiliyorsunuz.
- te bu olay o horozun sesinin niteli ine ba lıdır.



Sesin Özellikleri

- Soprano
- Mezzo-Soprano
- Alto
- Tenor
- Bariton
- BasSoprano

- En ince kadın sesi, mezzo-soprano orta incelikte kadın sesi, alto kalın kadın sesi; tenor ince erkek sesi, bariton kalın erkek sesi, bas en kalın erkek sesi olarak yorumlanır. Bunlara ilave olarak Bas-Bariton denen bir ses aralığı vardır, bu aralıkta bariton ve bas arasındadır.



nsan Sesleri

- Erkek seslerinde bas, bariton, tenor. Bu gruplarda bir takım ikinci derecede gruplara ayrılırlar
- Bas: En kalın erkek sesidir. Bas proford, bas buffo ve yüksek bas olarak üçe ayrılırlar.
- Bas proford: Sesin rengi çok koyu, volümlü, pesleri kuvvetlidir. Çok unlukla sahnede ciddi dramatik roller söylerler.
- Bas buffo: Renk bakımından daha az zengindirler. Bas proford kadar kuvvetli değilse de ondan daha hareketlidir. Oyun operaların parlondoloranı, koleratuarlarını kolayca söyleyebilirler. Hemen her zaman komik rollerde kullanılırlar.
- Yüksek bas: Pesleri diğer baslardan daha zayıftır. Buna karşı tizleri parlak ve rahattır. Baritona yakın sınır partilerinde bol tizleri olan bas partilerinde başarı gösterirler.



Erkek Sesleri

- Bariton: Orta kalınlıktaki erkek sesidir. O da üçe ayrılır.
- Dramatik bariton: Renk bakımından yüksek bası andırır. Kuvvetli ve dramatik gücü olan bir sestir. Karakter rollerinde, kahramanlık operalarında çok kabul gören bir sestir.
- Lyrik bariton: Renk bakımından dramatik tenora yakla ır, yumu ak tizleri, parlar, dramatik baritondan daha hareketli bir sestir.
- Legger bariton: Lyrik baritondan daha hareketli, daha hafif daha çok tenora benzeyen bir baritondur. Fazla agilite isteyen talyan operalarında (Rossini, Donizetti) sik sık kullanılır



Erkek Sesleri

- Tenor: Erkeklerde az rastlandırılır için çok makbul bir ses cinsidir. Ettiği dikkat ve sabır isteyen bir sestir. Özelliklerine göre çeşitli sınıflara ayrılır
- Dramatik tenor: Kahramanlık tenoru da denilen bu sesin genişliği ve rengi hemen hemen lirik baritona benzer. Dayanıklılık ve kuvvet isteyen Wagner operalarının hemen bütün önemli tenor partileri bu sesler için yazılmıştır. En iyi dramatik tenorlara İsveç ve Norveçliler arasında rastlanır.

Lyrik tenor: Rengi daha aydınlık ve daha yumuşak olan (lirik tenor hemen bütün İtalyan operalarının baş erkek rollerini elinde tutar ve tizlerinin parlaklığı ile belirir.

Legger tenor: Üçlü do'nun üzerindeki reye kadar çıkan bu hafif tenorlar kuvvetli olmaktan çok hareketlidirler. Oratoryolarda eski oyun operalarında (Rossini, Donizetti) sık sık görülürler.

Buffo tenor: Legger tenor karakterinde. komik rollere pek uyan bir ses cinsidir.



Erkek Sesleri

- **Kadın seslerini de üç ana gruba bölme yerinde olur.**

- Kontralto, mezzosoprano, soprano

Kontraalto: En kalın kadın sesidir ve çok az bulunur. Seslerde erkek sesine benzer. Rengi koyu ve sıcaktır. Oratoryo ve sahne kontraltosu diye ikiye ayrılır. En itimi en zor kadın sesidir.

- Oratoryo Kontraltosu: Özel olarak eski eserlerin icrasında kullanılan çok renkli, çok zengin kuvvetli ve a- ır bir sestir.
- Sahne Kontraltosu: Renkli kuvvetli, dramatik etkiye sahip bir sestir. Karakter rollerinde görülür.



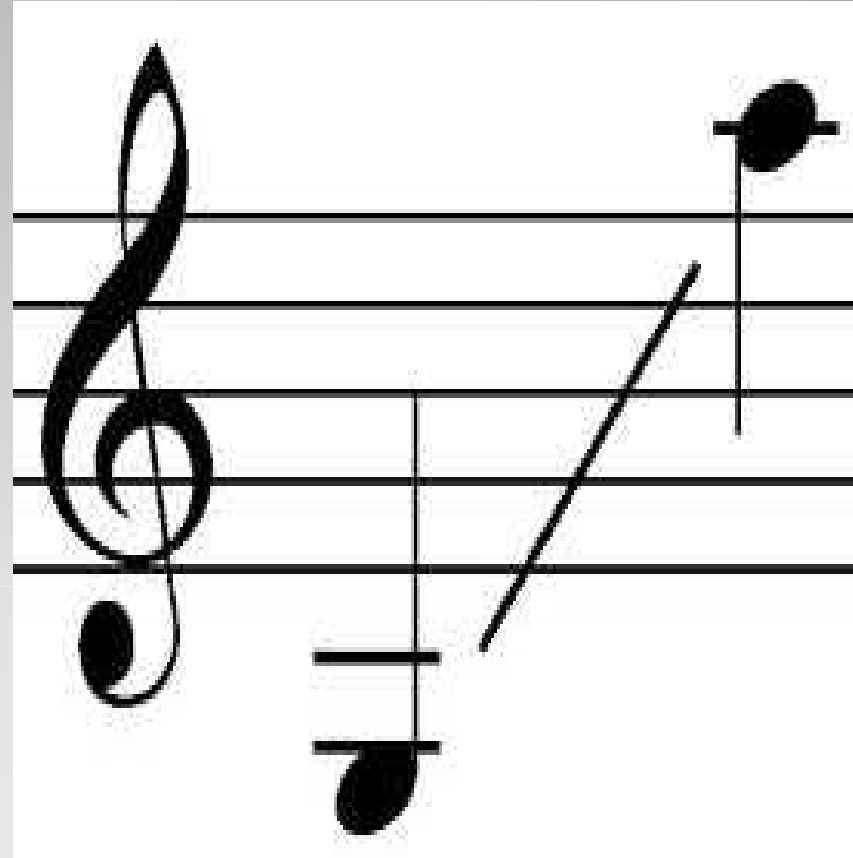
Kadın Sesleri

- Genç dramatik soprano: Yüksek dramatik soprano dan daha yumu ak bir karaktere ve daha aydınlık bir renge sahiptir. Daha hareketlidir. Hemen bütün talyan operalarındaki kahraman kadın tipleri bu seslere verilmiştir.

Lyrik Soprano: En çok rastlanan soprano cinsidir. Yumu aklığı ve tizlerinin berraklığı başlıca özellikleridir.

Koleratür Soprano: En ince soprano dur. Gırtlaklarının ola anüstü hareketliliğiyle birer ses cambazı gibidirler. Dramatik veya iyirik olurlar. Dramatik koleratuarlar, ses ustalarının yanı sıra zengin bir renk ve ses kuvvetine sahiptirler.

"Gayet az rastlanan makbul bir ses cinsidir. Küçük koleratur seslerine de koleratur subret denir. Oyun operalarında, operetlerde önemli roller alırlar"



Kadın Sesleri

**eighth
note**



TE EKKÜRLER