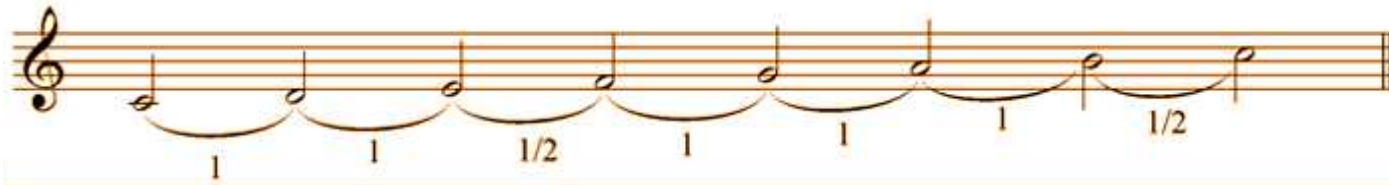


# TEMEL MÜZİK EĞİTİMİ

5. HAFTA

# GAMLAR

- *Tam Ses Aralık (ing. whole tone interval) / Yarım Aralık:*
- ki nota arasındaki mesafeye "aralık" denir. Klasik batı müziindeki eşit temperaman sisteminde, bir tam ses (örneğin, Do-Re) iki eşit parçaya ayrılır. Elde edilen her bir parçaya bir yarım aralık adı verilir. Aşağıdaki örnekte Do majör gamında Mi-Fa ve Si-Do notaları arasında yarım aralık vardır. Diğer notaların arası ise tam aralıktır.








# Tam Aralıklar (ing. *perfect interval*)

- 4 aralı 1 tam aralık olarak adlandırıyoruz:
- Unison: 2 farklı ses kayna ının verdi i aynı frekanstaki sestir. Örne in gitar ve keman unison çalsın dendi inde iki enstrüman aynı frekanstaki notayı çalar.
- Tam 4'lü (T4): 5 yarım sesten olu ur.
- Tam 5'li (T5): 7 yarım sesten olu ur.
- Oktav (Tam 8'li): 12 yarım sesten olu ur. Herhangi bir gamın ilk ve son sesi arasındaki aralıktır.



# Arızalar (ing. accidental )

- **Bemol (ing. flat):** (  ) i areti ile belirtilir. Yanında bulundu u notayı yarım ses kalınla tırır.
- Notanın sol tarafına yerle tirilir.
- **Çift Bemol:**(  ) i areti ile belirtilir. Yanında bulundu u notayı tam ses kalınla tırır. Notanın sol tarafına yerle tirilir.
- **Diyez (ing. sharp):** (  ) i areti ile belirtilir. Yanında bulundu u notayı yarım ses tizle tirir. Notanın sol tarafına yerle tirilir.
- **Çift Diyez:** (  ) i areti ile belirtilir. Yanında bulundu u notayı tam ses tizle tirir. Notanın sol tarafına yerle tirilir.
- **Natürel (ing. natural):** (  ) Bemol veya diyez almı bir notanın, do al haline dönece ini belirten i arettir.

## *Gam ( ng. Scale, Fra. Gamme, Alm. Tonleiter, ta. Gamma)*

- Bir sestem ba layıp, o sesin oktavında sona eren ses dizisidir. Kalın sestem ba layıp incelen gama "çıkıcı gam", ince sestem ba layıp kalın seslere do ru inen gama "inici gam" denir. Gam kelimesi 'dizi' kelimesiyle e anlamlı kullanılabilir. Biz bu metotta 'gam' kelimesini tercih edece iz ve e it tamperaman sistemde çalınabilecek/okunabilecek gamları ele alaca ız (yani makamsal dizileri incelemeyece iz).
- Batı Müzi i'nde kullanılan temel gamlardan (majör ve minör) bahsetmeden önce, bu gamların olu tu u Antik Yunan Medeniyeti'nde ve Ortaça Avrupası'nda kullanılan modları (bu dönemlerdeki gamlara mod deniyor) incelememiz gerekir.
- Antik Yunan Medeniyeti'nde modlar 4 sesli 'tetrakord'ların bir araya gelmesiyle olu uyordu. Bu dönemde miksolidyan, lidyan, frigyen, doryan, hipolidyan, hipofrigyen ve hipodoryan olarak adlandırılan modlar kullanılmı tır ve bu modlar, ortaça da kullanılan kilise modlarından farklıdır.
- Ortaça da kullanılan temel 7 kilise modunu, içinde majör ve do al minör gamları da barındırdı ı için ayrıntılı olarak inceleyece iz. Kilise modları 7 sestem olu an gamlardır.

# Ölçü (ing. *meter*)

- Müzikte bazı vuruşlar diğerlerine göre daha kuvvetli ya da daha vurguludur. Tekrarlanan nota gruplarında kuvvetli vuruşun yanında bir ya da birden fazla zayıf vuruş bulunur. Vuruşların düzenli gruplar halinde organize edilmesine ölçü denir. Sabit sayıda vuruşa sahip grupların her birine de ölçü (ing. *measure* ya da *bar*) denir. Türkçede bu iki öge de ölçü olarak isimlendirilmiştir.
- Bir ölçünün içindeki vuruş sayısına bağlı olarak birçok ölçü çeşidi vardır. Örneğin tekrar 'Daha Dün Annemizin' şarkısını ele alalım:
- Bu şarkıda vuruşların dörtlü gruplar halinde organize edildiğini görüyoruz. Bu nedenle, bu şarkının ölçüsünün 4/4'lük olduğunu söyleyebiliriz.

Daha	Dün An	nemi	zin	Kolla	rında	Yaşar	ken
1	2	3	4	1	2	3	4

# Ölçü İşaretleri (ing. time signature)

- 14. yüzyıldan itibaren bir eserin notasyonunun başına, o eserin ölçü organizasyonunu belirtmek için bazı sembol ya da sayılar konmuştur.
- Günümüzde bu ölçü işaretleri, genellikle üst üste yazılan iki sayıdan oluşmaktadır ve portede tonal donanım işaretinden sonra konulmaktadır. Üstteki sayı bir ölçüde kaç adet vuruşun olduğunu, alttaki sayı ise vuruşlardaki nota değerlerini gösterir.
- Örnek 1: Dört dörtlük ölçü işareti. Bir ölçüde dört adet dörtlük nota değerinde nota ya da sus olduğunu gösterir.
- Örnek 2: Dokuz sekizlik ölçü işareti. Bir ölçüde dokuz adet sekizlik nota değerinde nota ya da sus olduğunu gösterir.

