



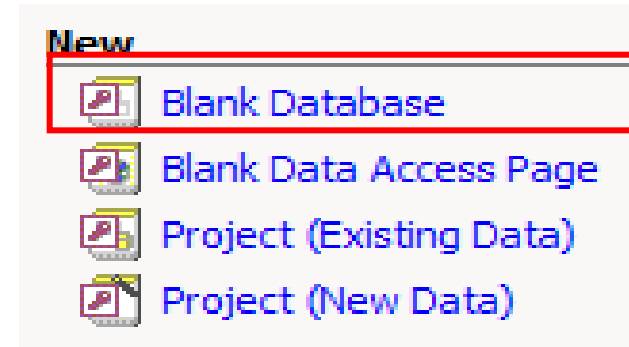
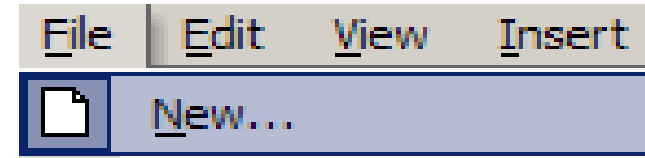
CEIT102 MICROSOFT ACCESS

Hüseyin BİCEN

4. DERS - UYGULAMALARI

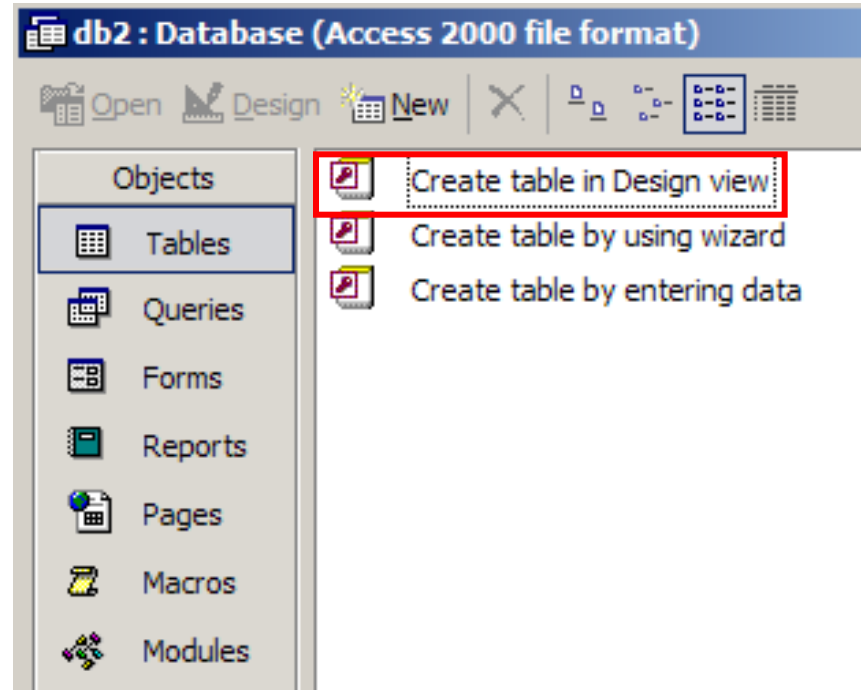
YENİ BİR VERİTABANI OLUŐTURMAK

- **File ► New** Sağ tarafta açılan bölmeden
- **Blank Data Base** (boş veritabanı) seçilir.
- **File Name** kısmına veritabanı ismi yazıldıktan sonra **Create** butonuna tıklanır.



TABLO OLUŐTURMAK

- Veritabanını oluŐturduktan sonra **Tables** bölümünde **Create table in Design view** (tasarım görünümünde tablo oluŐtur) linkine tıklayın.



TASARIM GÖRÜNÜMDE ÇALIŞMAK

	Field Name	Data Type	Description
▶			

- Tasarım görünümünde tablo hazırlarken tablonun başlıklarını oluşturacak her bir alanın **Field Name (alan adını)**, **Data Type (veri türünü)** ve **Description (açıklamayı)** ayrı ayrı belirtiriz.

UYGULAMA 1

Albüm Kaydı

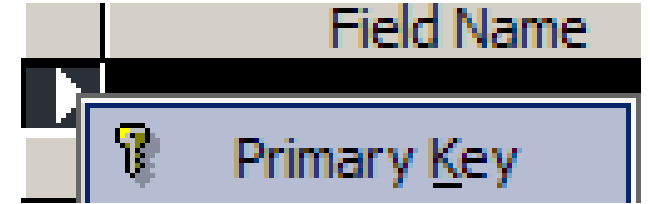
- SANATÇI NO: Auto Number
- SANATÇI ADI: Text

Table1 : Table	
Field Name	Data Type
	Text
	Text
	Memo
	Number
	Date/Time
	Currency
	AutoNumber
	Yes/No
	OLE Object
	Hyperlink
	Lookup Wizard...

UYGULAMA 1

Albüm Kaydı

- **Sanatçı No** alanının üzerine sağ tıklayarak **Primary Key** olarak seçelim.
- **Primary Key** (Birincil Anahtar): Her kayıtlı kişiye bir kimlik numarası vermek için seçilir. Bu numara sadece o kişiye ait olur başka bir kişiye verilemez.
- **Ör:** Okul numarası, kimlik numarası.



UYGULAMA 1

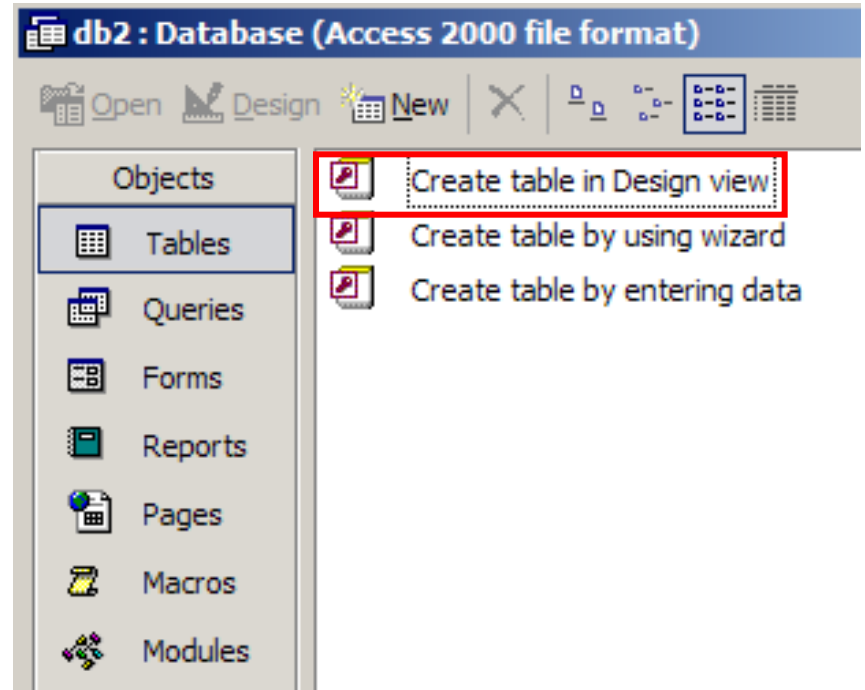
Albüm Kaydı

- Tüm işlemlerden sonra **File ► Save** yaparak tablomuzu kaydedelim.
- **Table Name** kısmına ise **Sanatçı** yazalım.
- Bu işlemden sonra belirlediğiniz kriterlerde tabloya veri girebilirsiniz.

UYGULAMA 1

Albüm Kaydı

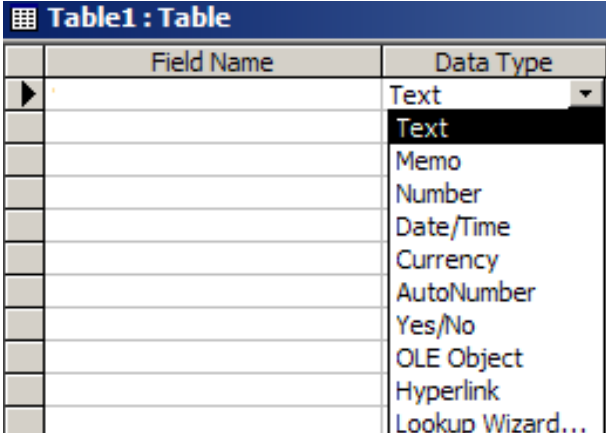
- **Sanatçı** tablosunu oluşturduktan sonra **Create table in Design view**'e tıklayarak yeni bir tablo daha oluşturalım.



UYGULAMA 1

Albüm Kaydı

- ALBÜM NO: Number
- ALBÜM ADI: Text
- TARZI: Text
- SANATÇI ADI: Lookup Wizard

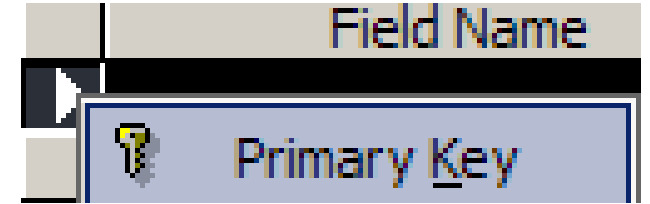


Field Name	Data Type
	Text
	Text
	Memo
	Number
	Date/Time
	Currency
	AutoNumber
	Yes/No
	OLE Object
	Hyperlink
	Lookup Wizard...

UYGULAMA 1

Albüm Kaydı

- **Albüm No** alanının üzerine sağ tıklayarak **Primary Key** olarak seçelim.
- **Primary Key** (Birincil Anahtar): Her kayıtlı kişiye bir kimlik numarası vermek için seçilir. Bu numara sadece o kişiye ait olur başka bir kişiye verilemez.
- **Ör:** Okul numarası, kimlik numarası.



UYGULAMA 1

Albüm Kaydı

- **Sanatçı Adı** kısmında **Data Type** bölümünden **Lookup Wizard**'ı seçelim.

UYGULAMA 1

Albüm Kaydı

- I want the lookup column to look up the values in a table or query.
- I will type in the values that I want.

- Karşımıza gelen pencereden **“I want the lookup column to look up the values in a table or query”** seçelim ve **Next** butonuna tıklayalım. Bu işlem ile **Sanatçı** ve **Albüm** tablosu arasında ilişki kuracağız.

UYGULAMA 1

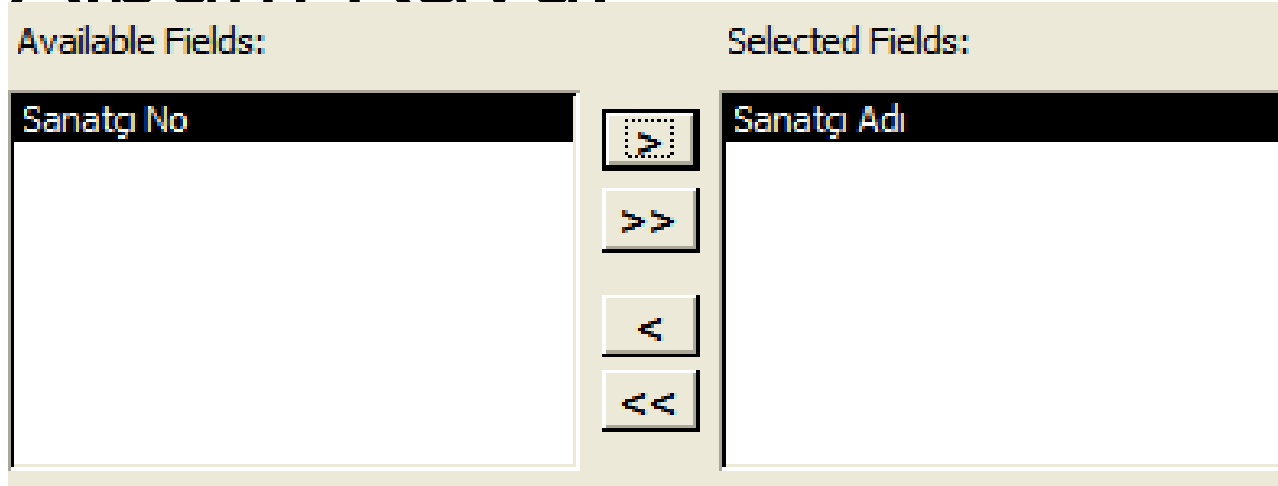
Albüm Kaydı



- Tablolar arası ilişki kurulacağından dolayı **Tables**'ı seçerek **Next** butonuna tıklayalım.

UYGULAMA 1

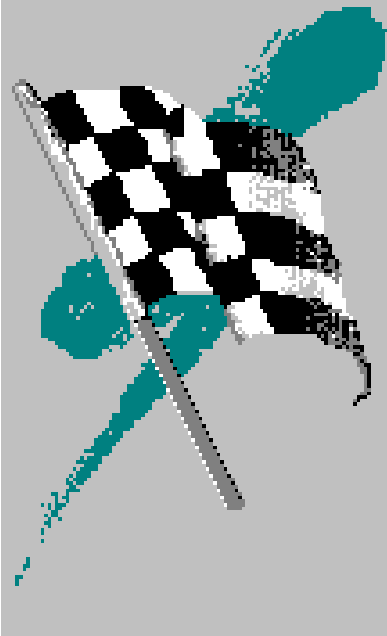
Albüm Kavdı



- Karşınıza gelen pencerede **Available Fields** kısmında listelenlerden sadece **Sanatçı Adı**'nı seçin ve **>** butonuna tıklayarak **sağ** tarafa gönderin.
- **Next** butonuna tıklayın.

UYGULAMA 1

Albüm Kaydı



- **Next** butonuna tıklayın.
- Daha sonra **Finish** butonuna tıklayarak işlemi bitirin.

UYGULAMA 1

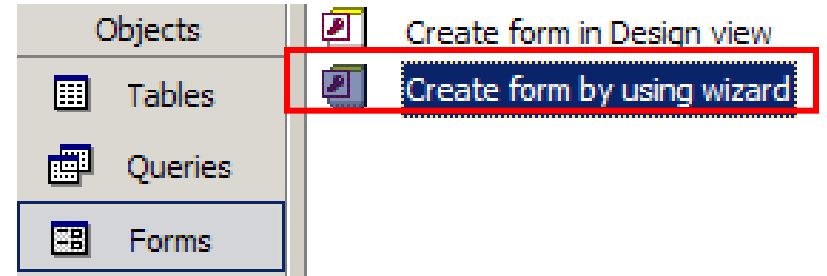
Albüm Kaydı

- Tüm işlemlerden sonra **File ► Save** yaparak tablomuzu kaydedelim.
- **Table Name** kısmına ise **Albüm** yazalım.

UYGULAMA 1

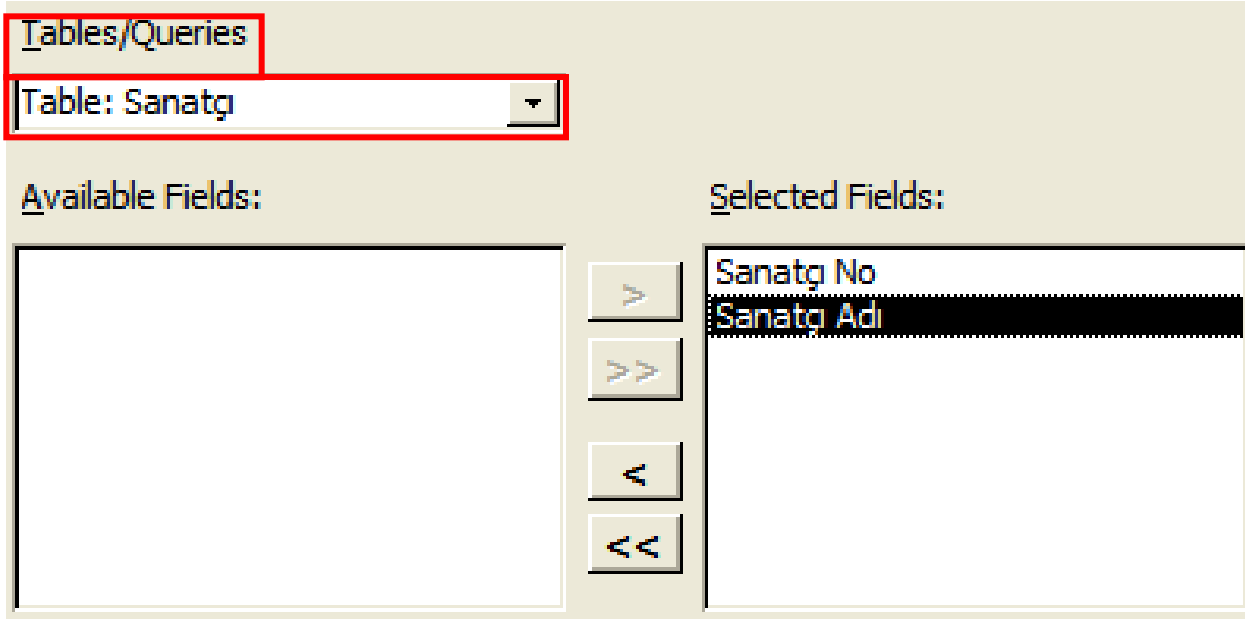
Albüm Kaydı

- Tablomuzu oluşturduktan sonra Arayüz tasarlamak için **Forms** bölümünden **Create form by Using Wizard** linkine tıklayın.



UYGULAMA 1

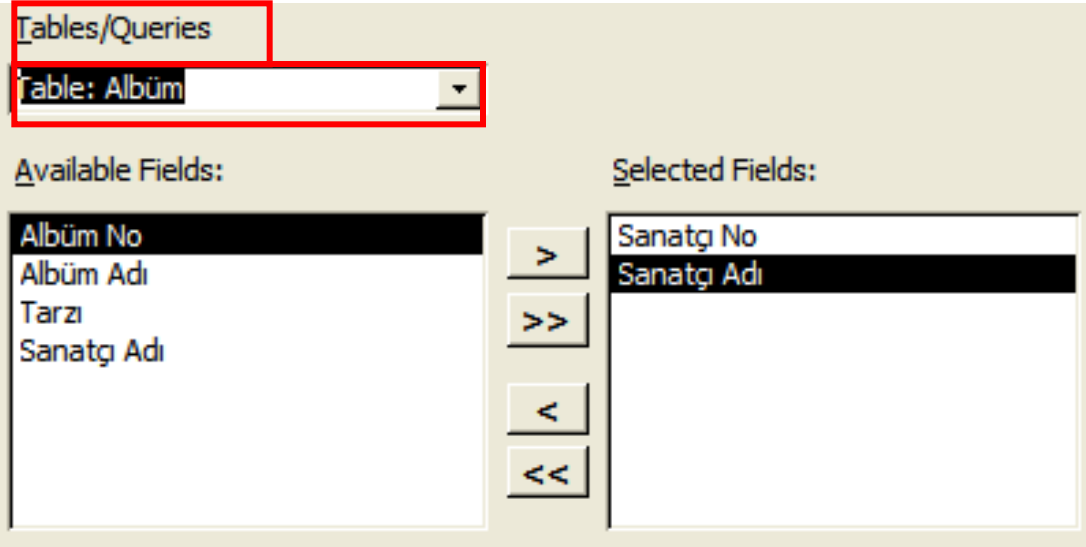
Albüm Kaydı



- İlk olarak **Tables/Queries** bölümünden **Sanatçı** Tablosunu seçiniz. Sol tarafta listelenen **Sanatçı No** ve **Sanatçı Adı** verilerini **>>** butonunu kullanarak sağ tarafa gönderin.

UYGULAMA 1

Albüm Kaydı



Tables/Queries

Table: Albüm

Available Fields:

- Albüm No
- Albüm Adı
- Tarzı
- Sanatçı Adı

Selected Fields:

- Sanatçı No
- Sanatçı Adı

- Daha sonra **Tables/Queries** bölümünden **Albüm** Tablosunu seçiniz. Sol tarafta listelenen **Albüm No**, **Albüm Adı** ve **Tarzı** verilerini > butonunu kullanarak sağ tarafa gönderiniz.
- Next Butonuna tıklayın.

UYGULAMA 1

Albüm Kaydı

How do you want to view your data?

by Sanatç

by Albüm

Sanatç No, Sanatç Adı

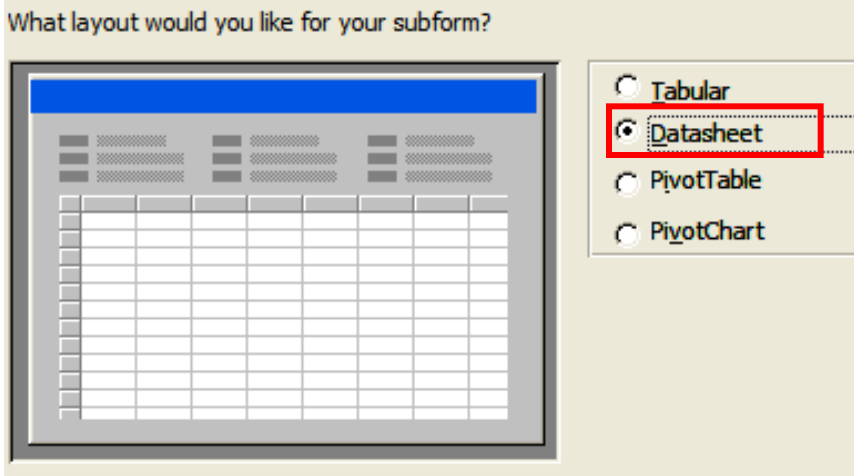
Albüm No, Albüm Adı, Tarzı

Form with subform(s) Linked forms

- **Next Butonu'na tıklayın.**

UYGULAMA 1

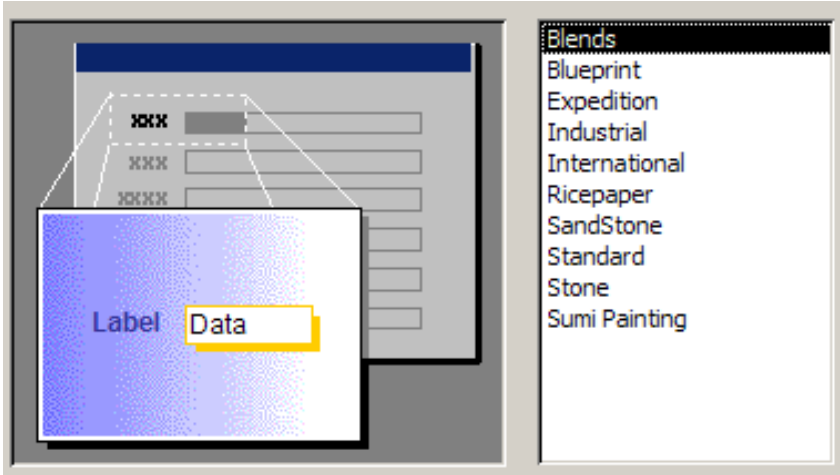
Albüm Kaydı



- Görünümlerden **Datasheet**'i seçerek **Next** butonuna tıklayın.

UYGULAMA 1

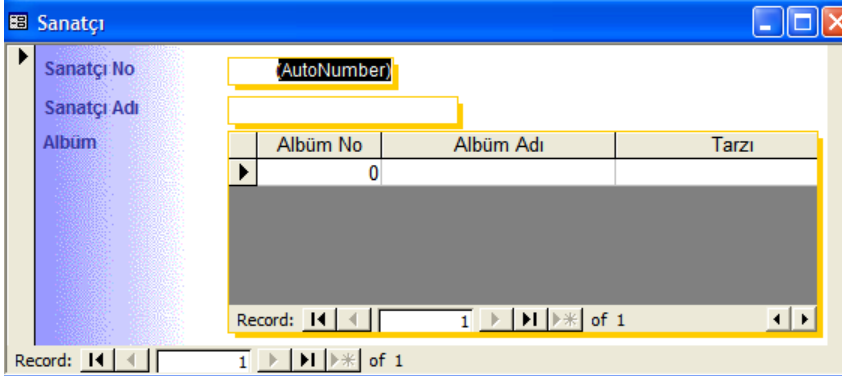
Albüm Kaydı



- İstedığınız Stillerden bir tanesini seçerek **Finish** butonuna tıklayın.

UYGULAMA 1

Albüm Kaydı



The screenshot shows a Microsoft Access form titled "Sanatçı". The form has a left-hand pane with a tree view containing "Sanatçı No", "Sanatçı Adı", and "Albüm". The main area of the form displays a table with the following structure:

Albüm No	Albüm Adı	Tarzı
0		

At the bottom of the form, there is a navigation bar with the text "Record: 1 of 1".

- Seçtiğiniz stile göre form oluşmuştur.
- Artık kaydını yaptığınız her sanatçı'nın albümlerinin kaydını tutabilirsiniz.