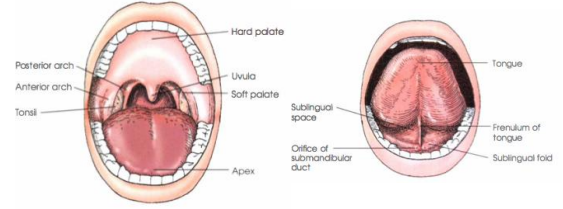


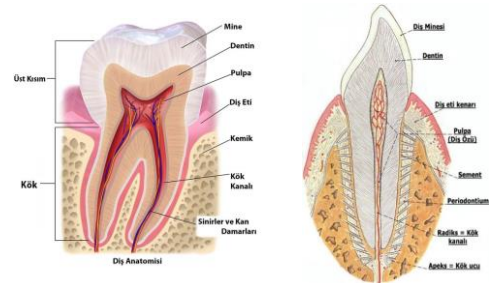
## Dental anatomi

Prof.Dr.Nail Bulakbaşı

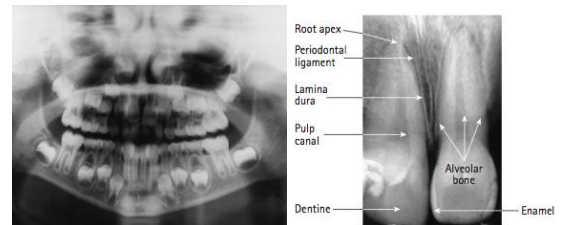


**Dış Gelişimi: Daimi Dişler**

Grup	Üst Dişler	Alt Dişler
7-8 yaş	Orta Kesici	Orta Kesici
8-9 yaş	Yan Kesici	Yan Kesici
11-12 yaş	Kanin (kopek dişi)	Kanin (kopek dişi)
10-11 yaş	Birinci küçük azı dişi	Birinci küçük azı dişi
10-12 yaş	İkinci küçük azı dişi	İkinci küçük azı dişi
6-7 yaş	Birinci büyük azı dişi	Birinci büyük azı dişi
12-13 yaş	İkinci büyük azı dişi	İkinci büyük azı dişi
17-21 yaş	Üçüncü büyük azı dişi	Üçüncü büyük azı dişi
Grup	<b>All Dişler</b>	
17-21 yaş	Üçüncü büyük azı dişi	Üçüncü büyük azı dişi
11-13 yaş	İkinci büyük azı dişi	İkinci büyük azı dişi
6-7 yaş	Birinci büyük azı dişi	Birinci büyük azı dişi
11-12 yaş	İkinci küçük azı dişi	İkinci küçük azı dişi
10-12 yaş	Birinci küçük azı dişi	Birinci küçük azı dişi
9-10 yaş	Kanin (kopek dişi)	Kanin (kopek dişi)
7-8 yaş	Yan Kesici	Yan Kesici
6-7 yaş	Orta Kesici	Orta Kesici

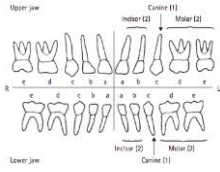


## Panoramik grafi

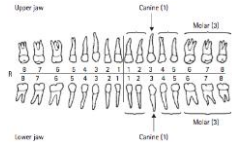


## Palmer sınıflaması

### Geçici dişler

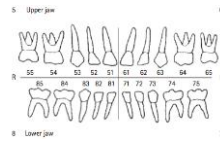


### Kalıcı dişler

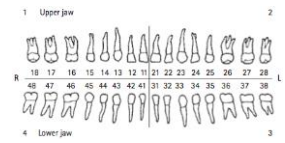


## FDI sınıflaması

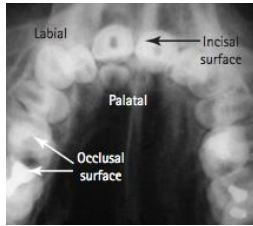
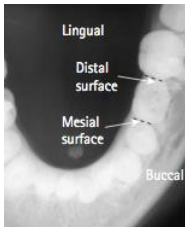
### Geçici dişler



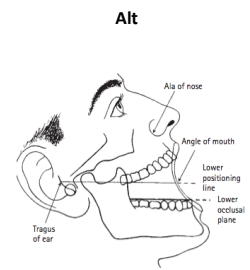
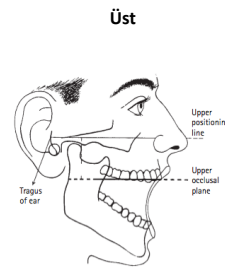
### Kalıcı dişler



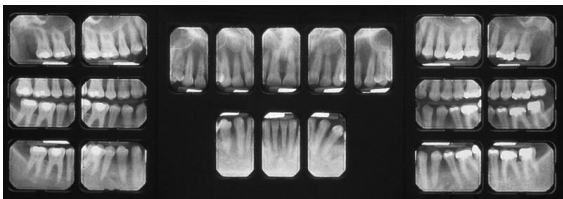
## Terminoloji



## Oklüzyon planları



## Ekipman



## Ekipman

