

BİLİŞİM TEKNOLOJİLERİ

BİL-109

ÖĞRETİM GÖREVLİSİ

SEMİH ÇALIŞKAN

SOFTWARE (YAZILIM)

- o Sahip olunan bilgisayarların üzerine, onları verimli bir şekilde kullanmak için, çeşitli programlar yüklenir. Bu programların tümüne yazılım denir.

Yazılımlar ise programcılar tarafından program yazmak için üretilmiş olan, bir programlama dili kullanılarak yazılmaktadır.

Yazılım Türleri

- o İşletim Sistemi yazılımları
- o Uygulama Yazılımları

İşletim Sistemi Yazılımları

- o İşletim Sistemi Yazılımı : hem bilgisayarın donanımı için gerekli programları çalıştırabilmemizi, hem de uygulama yazılımlarını kullanabilmemizi olanaklı kılan yazılımlardır.
- o Bilgisayar işletim sistemi olmadan asla çalışmaz.

Uygulama Yazılımları

- Bu tür programlar, daha çok günlük ihtiyaçlarımız için kullandığımız programları ifade etmektedir.
- Örneğin: word dosyası veya powerpoint programı gibi.

Bazı Yazılım Uygulamaları

- Kelime İşlemciler: En çok kullanılan uygulama yazılımlarının başında gelmektedir.

Bilgisayarda hazırlanan her türlü rapor, ödev, mektup, yazışma vb. işlemlerde kullanılan programlardır.

- o Hesap tabloları
- o Veri tabanları
- o Sunu programları
- o Grafik yazılımları (resim düzenleme)
- o 3d Modelleme / Animasyon tasarımı
- o Yardımcı yazılımlar (antivirüs)

Programlama Yazılımları

1.) GUI (grafiksel kullanıcı arayüzü)

Bilgisayar kullanırken çalıştırılan komutlar ve bu komutlardan elde edilen sonuçlar yerine, simgeler, pencereler ve tuşlara verilen genel addır.

Bilgisayarımıza takılan fare, klavye, cd herhangi bir komut beklemeden çalışmasını sağlar.

2.) Sistem yazılımları

- Sistem programları geliřtirmek çok masraflı ve bir o kadarda zordur. Bu nedenle bu yazılımlar mühendisler tarafından geliřtirilmektedir.

BİLGİ AĞLARI

- o Bilgisayarın iş yapma kapasitesi her geçen gün arttığından, bilgi de önemini bir o kadar arttırmıştır. Bu nedenle bilgisayarlar arasında bilgi paylaşımının çok önemli olduğu gerçeği de göz ardı edilememektedir.
- o Bilgisayarlar aralarındaki bilgi alışverişini sağlayan network (ağ) kendini göstermektedir. Bu ağları yöneten bilgisayarlara sunucu denir.

LAN & WAN

- o LAN : yerel alan ađları bu ađda, bilgisayarlar birbirleri ile kablolar aracılıđı ile bađlantı kurmaktadır. Eđer bu ađlar iđerisinde internet iđeriyorsa bu ađa iđer ađ denir
- o Bu ađlar her tőrli bilgi birikimini birbirleri ile paylađa bilirler.

Wan

- o Bilgisayarlar bu ađa, telefon hatları aracılıđı ile modem kullanarak bađlanmaktadır. Geniř alan ađı'nı ifade edebilmek için uluslar arası bir řirketin her ũlkedeki ofisinin bađlı olduđu bũyũk ađa denebilir.

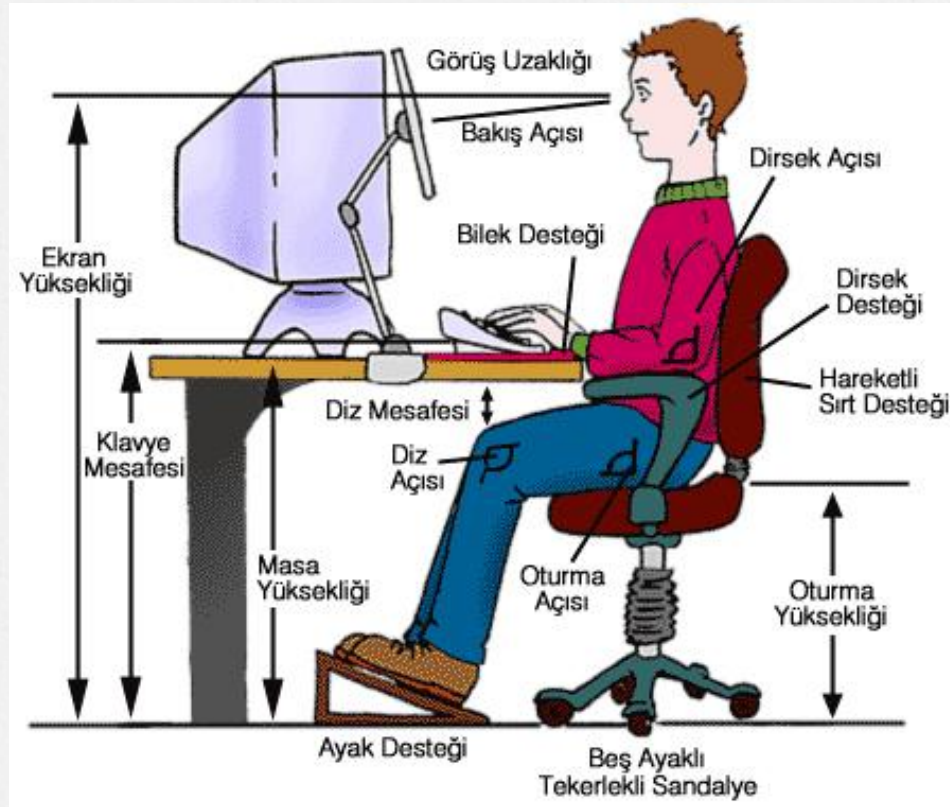
İnternet

- İnterneti, kullanıcıların « üretilen bilgiyi paylaşma, saklama, yollama ve kolay şekilde ulaşma istekleri sonucu doğmuş bir teknolojidir. Ve artık gittiğimiz her yerde internet bulunmaktadır.
- İnternet her gün büyüyen dev bir iletişim ağıdır.

İnterneti nasıl kullanırız

- o Bilgisayarlarımızın hemen hemen hepsinde yüklü olan explorer uygulaması internete erişimimizi sağlamaktadır.
- o İnterneti www adı sekme sayesinde kullanmaktayız «www» alan ağıdır açılımı
- o World Wide Web 'tir.

Bilgisayar kullanırken dikkat edilmesi gerekenler



- o Monitörün üst kenarı ile göz hizasının aynı seviyede olmasına dikkat edilmelidir.
- o Monitörden 45-75 cm uzakta oturulmalıdır.
- o Işık monitöre dik açıyla gelmemelidir.
- o Işık yansıma ve parlamaları önlenmelidir.
- o Fare ve klavye masanın üzerinde aynı seviyede olmalıdır.
- o Kollar yatay veya biraz yukarıda olmalıdır.
- o Dirsek ve eller düz bir çizgide olmalıdır.
- o Bacakların üst kısmı yatay olmalıdır.
- o Dizler 90 veya 110 derece açıda olmalıdır.
- o 15-20 dakikada bir kısa süre gözleri uzağa odaklayarak göz kaslarının dinlenmesi sağlanmalıdır.
- o Saat başı mola vererek oda temiz hava ile doldurulmalı ve ufak egzersizler yapılmalıdır.

Bilgisayar kullanırken bazı güvenlik önlemlerinin anlatılması

- o Bilgisayar kullanırken güç kablolarının düzenli olmaması durumunda bir çok problem yaşanabilir. Örneğin kabloların karışıklığından insanlar kablolarla takılarak hem düşebilir hem de kabloya zarar verebilir

BİLGİSAYAR KULLANIMI VE DOSYA YÖNETİMİ

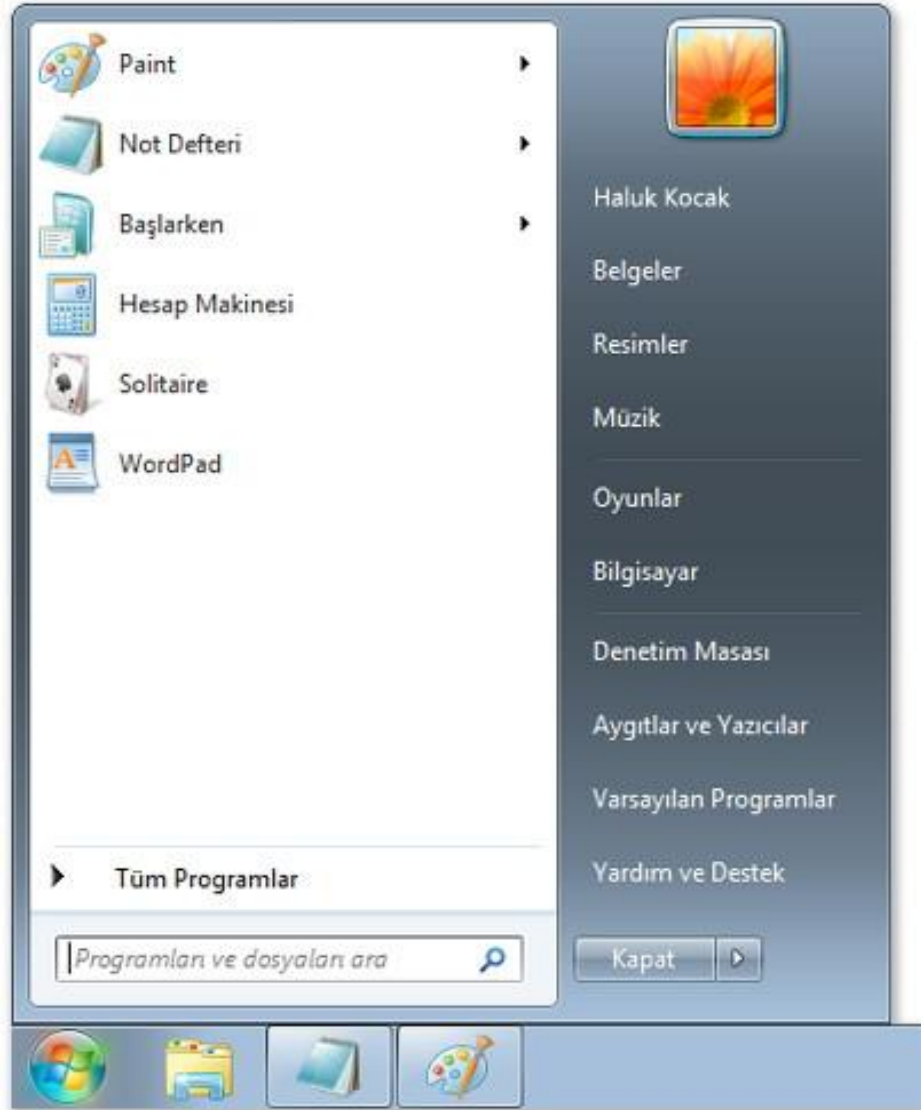
- Bilgisayar cihazı : kullanıcıdan aldığı veri veya bilgileri çeşitli veri depolama birimlerinde istenildiği sürece saklayabilen, işlem yapabilen çıktı verebilen elektronik makinedir.
- Temel donanımları: klavye, fare, monitör, hoparlör.

Bilgisayarı Düzgün Bir şekilde açma

- o Bilgisayarın düzgün bir şekilde çalışabilmesi için gerekli parçaların, kabloların bağlantısı ve donanımlar arası iletişim bağlantılarının düzgün bir şekilde yapılması gerekmektedir.
- o Bilgisayar açılırken daha önceden bırakılan donanımlar örnek cd, usb flash bellek vb. gibi bu ürünler bilgisayarımızın çalışmasını engelleyebilir. Ve power tuşuna basılarak bilgisayar açılır



o Bilgisayarın kapanması ise,



- o Bilgisayarımızı yeniden başlatmak istiyorsak başlat kapatma sekmesinin yanındaki üçgene basarak yeniden başlat sekmesine tıklatabiliriz.

Tepki vermeyen uygulamaları sonlandırmak

- o Bilgisayarımızda bazı programlar çalışmaya bilir ada dona bilir bu durumla karşılaştığımız zaman bilgisayarımızın klavyesinden ctrl + del + alt tuşlarına basılarak görev yöneticisi sekmesini çağıra biliriz ve buradan istemediğimiz uygulamaların görevlerini sonlandıra biliriz.

Bilgisayarımızın temel donanım bilgilerini görmek

- o Bu adımı en kolay biçimde bilgisayarımıza sağ tuş tıklayarak özellikler sekmesinden bilgisayarımızın sistem özelliklerini göre biliriz.

Denetim Masası Giriş

- Aygıt Yöneticisi
- Uzak bağlantı ayarları
- Sistem koruması
- Gelişmiş sistem ayarları

Bilgisayarınızla ilgili temel bilgileri görüntüleyin

Windows sürümü

Windows 8.1 Single Language

© 2013 Microsoft Corporation. Tüm hakları saklıdır.

[Windows'un yeni sürümüyle daha fazla özelliğe sahip olun](#)

Sistem

İşlemci: Intel(R) Core(TM) i5-4200U CPU @ 1.60GHz 2.30 GHz
Yükü bellek (RAM): 8,00 GB (kullanılabilir miktar: 7,78 GB)
Sistem türü: 64 bit İşletim Sistemi, x64 tabanlı işlemci
Kalem ve Dokunma: Bu Görüntü Biriminde Kalem Girdisi veya Dokunarak Giriş yok



Destek bilgisi

Bilgisayar adı, etki alanı ve çalışma grubu ayarları

Bilgisayar adı: HP
Tam bilgisayar adı: HP
Bilgisayar açıklaması:
Çalışma grubu: WORKGROUP

[Ayarları değiştir](#)

Windows etkinleştirme

Windows etkinleştirildi [Microsoft Yazılımı Lisans Koşullarını Okuyun](#)

Ürün Kimliği: 00179-40488-20470-AAOEM

[Ürün anahtarını değiştir](#)

Ayrıca bkz.

İşlem Merkezi

Windows Update



Başlangıçta çalışmasını istemeyen programların ayarlanması

- o Başlat sekmesine basalım
- o Çalıştır sekmesine tıklayalım
- o Ve msconfig yazalım karşımız gelen ekranda başlatma sekmesinden programlarımızı ayarlama biliriz.

Bilgisayar donanım özellikleri görebilmek

- o Başlat sekmesine tıklayalım
- o Çalıştır sekmesini aktif durumuna getirelim
- o DxDiag yazalım ve ekran karşımıza geliyor

Ekrana yaz komutu

- o Bu komut kısaca ekran görüntüsü alma komutudur bilgisayarımızın ekran görüntüsüne ihtiyacımız var ise klavyemizde bulunan print screen tuşuna basılarak ekranımızın görüntüsünü alabiliriz resmi paint programı ile kayıt edebiliriz.

Dosya nedir

- o Dosya, bilgisayarımıza bilgileri kaydettiğimiz belgelerdir. Dosyalar, isim olarak 2 parçadan oluşmaktadır bunlardan birincisi dosya adı, ikincisi de dosya uzantısıdır.
- o Uzantı dosya türüdür. Ve dosyaların türüne göre farklılık göstermektedir.
- o Bilindik uzantılar:
Txt: yazı dosyası
Jpeg: resi dosyası
Mpg :sıkıştırılmış video film dosyası

o Uygulama zamanı.....